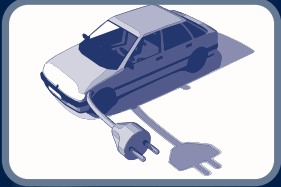


MALETA ELETRO SOCORRO

VES25/VES36



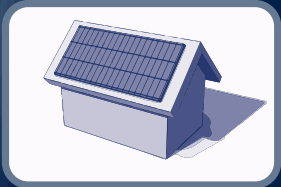
• *Accidentes de circulación*



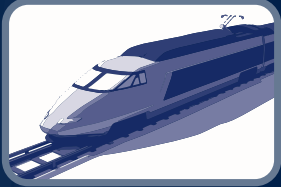
• *Vehículos eléctricos, híbridos*



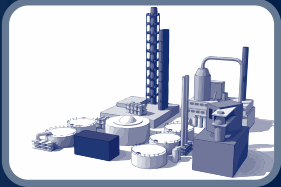
• *Descarga eléctrica*



• *Intervención sobre panel fotovoltaico*



• *Intervención sobre la red ferroviaria electrificada*



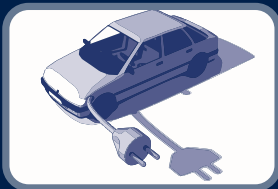
• *Industria*



SOCORRO AL PERSONAL EN PRESENCIA DE RIESGO ELECTRICO



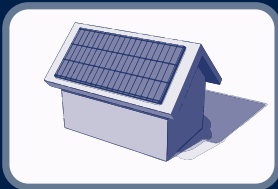
• *Accidentes de circulación*



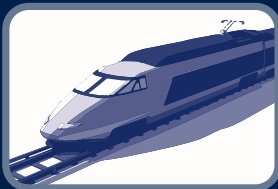
• *Vehículos eléctricos,
híbridos*



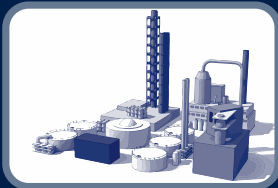
• *Descarga eléctrica*



• *Intervención sobre
panel fotovoltaico*



• *Intervención sobre la red
ferroviaria electrificada*



• *Industria*

Las intervenciones en un accidente de circulación se agrava por la presencia de una línea eléctrica sobre el suelo.

Comprobación de la presencia o ausencia de tensión así como el material aislante que permite las operación de salvamento con seguridad.

La llegada al mercado de los coches eléctricos o híbridos exponen a los bomberos y a las victimas a un riesgo de descarga eléctrica o electrocución.

La protección contra las eventuales tensiones (AC o DC) y hace obligatorio la utilización de los guantes aislantes (EPI, conforme a la norma UNE EN 60900).

Un cable eléctrico sobre el suelo no se puede manipular por medios normales.

Las botas, la banqueta, los guantes y la pértiga garantizan un aislamiento apropiado.

La presencia de fuentes de producción eléctrica autónomas tales como los Paneles fotovoltaicos complican la intervención de socorro.

La maleta electro socorro puede completar los medios previstos por el departamento de seguridad.

Una pinza amperimétrica puede suministrarse en la dotación.

Las intervenciones sobre las vías ferroviarias electrificadas presentan un riesgo elevado para los equipos de seguridad. Nuestras maletas electro socorro procuran la equipación de los primeros elementos de protección para una intervención segura.

La certificación hasta 25 000 V** permite intervenir en las líneas de la Alta Velocidad.

Las grandes Industrias pueden tener instalaciones eléctricas complejas e importantes (baja y media tensión). Los equipos eléctricos que trabajan en estas empresas pueden ser víctimas de accidentes eléctricos que necesitan una intervención rápida.

Por otro lado, ciertos accidentes industriales pueden ser agravados por la presencia de los riesgos eléctricos. En estos dos casos, una maleta electro socorro es indispensable para completar una operación de socorro.

* Complemento posible en la maleta de una pinza amperimétrica para control de corrientes DC.

** Existe la maleta electro socorro versión 36 000 V.

UNA MALETA ELECTRO SOCORRO ADAPTADA A LAS OPERACIONES SOBRE EL TERRENO



ROBUSTEZ

Se han seleccionado tanto los materiales como su proceso de fabricación para garantizar la utilización óptima de la maleta. Además, esta materia permitirá la reciclabilidad del producto al fin de vida.

MOBILIDAD

Sistema exclusivo con ruedas y empuñadura para facilitar el acceso a la zona de intervención.



COMPACTA

Para guardar muy fácilmente en el vehículo, la maleta está dimensionada en formato de cajas europeas.

ORDEN OPTIMO

En un volumen reducido, la maleta integra numerosos componentes.

ALTA VISIBILIDAD

Bandas reflectantes ofrecen una buena visibilidad en las intervenciones.





Banqueta aislante

- 25 000V o 36 000V según modelo
- Conforme a la norma UNE 204001, EDF ST N°71



Guantes aislantes - TG23 10 (clase 3) TG51 10 (clase 4)

- Guantes latex AT, permite el aislamiento dielectrico de las manos
- Clase 3 (26 500V) o clase 4 (36 000V) según modelo de maleta
- Conforme a la norma EN 60903



Botas aislantes - TB19

- Protección contra la tensión de paso
- Conforme a la especificación EDF HTA70B
- Testados unitariamente
- Botas enteramente moldeadas



Pértiga aislante PPOLVES, equipada con gancho CSVES

- Pértiga telescópica
- Muy compacta
- Forma pentagonal para una mejor sujeción con la mano
- Forma antigiratoria



Detector de tensión - TDPESEC

- Detector de tensión permite la Verificación de Ausencia de Tensión.
- Detección de todas las tensiones superiores o iguales 127 V AC*

(*No detecta tensiones corriente continua (DC))



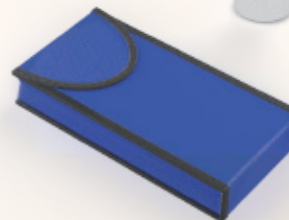
Corta cables - CCIVES

- Corta cable aislado 36 000V



Frasco de polvo talco - TS10T

- Ayuda a una mejor colocación de los guantes



Estuche de tela para guantes - TS10

- Protección mecánica y UV de los guantes



Cinta adhesiva de delimitación - S174JN

- Permite delimitar una zona de trabajo.



Noticia de utilización - VESNOT

- En forma de esquema para una comprensión rápida.

Referencia	Tensión max de utilización	Nota	Dimensiones/Peso
VES25	25 000 Volts	Banqueta 25 000 V, guantes clase 3/*	600x400x310/15 Kg
VES36	36 000 Volts	Banqueta 36 000V, guantes clase 4/*	600x400x310/15 Kg

* Complemento posible en la maleta de una pinza amperimetrica para control de corrientes DC.